




bidese_{QTEQ}

**QMW
4000**

////////////////////
**MONOFILO
STAZIONARIO**

**PER LA SEGAGIONE E
SQUADRATURA DI BLOCCHI
DI PIETRA NATURALE**



PRESTAZIONI

QMW 4000



OTTIMA STABILITA'

Un grande vantaggio della nuova monofilo **QTEQ-BIDESE QMW 4000** è la **grande stabilità**.

Realizzata in struttura metallica ben dimensionata. Le guide di scorrimento sono lavorate per ottenere **la massima precisione di taglio**.



CIRCUITO DEL FILO DIAMANTATO

La nuova multifilo **QTEQ-BIDESE QMW 4000** è stata progettata con un sistema ad anello su rinvio di due pulegge principali del diametro di oltre 2 metri, in modo da **ridurre al minimo lo stress del filo**.



PULEGGE

Grazie alle pulegge ben dimensionate viene allungata la **durata del filo** e le **prestazioni di taglio**.

L'elevata precisione di taglio è garantita dalle pulegge per la guida del filo.



TENSIONAMENTO PNEUMATICO DEL FILO

La monofilo **QTEQ-BIDESE QMW 4000** è dotata di **tensionamento pneumatico** del filo, che oltre ad essere **efficace e altamente affidabile**, offre altri **importanti vantaggi**, come l'evitare il verificarsi dei tipici problemi di ovalizzazione, deviazione del taglio e rotture del filo diamantato.

Il tensionamento pneumatico **riduce, o addirittura elimina** la manutenzione al sistema, oltre ad un impatto positivo sull'ambiente grazie **all'assenza di olio**.



PROGRAMMAZIONE DI TAGLIO DELLE LASTRE (optional)

La monofilo **QTEQ-BIDESE QMW 4000** è utilizzabile per produrre lastre e spessori

In completa autonomia grazie ad un sistema di spostamento in automatico del carrello porta blocchi ed un dispositivo di apertura delle lastre in fase di risalita del filo alla fine di ogni taglio.

L'impostazione dello spessore è facile e veloce **tramite il pannello touch screen**.

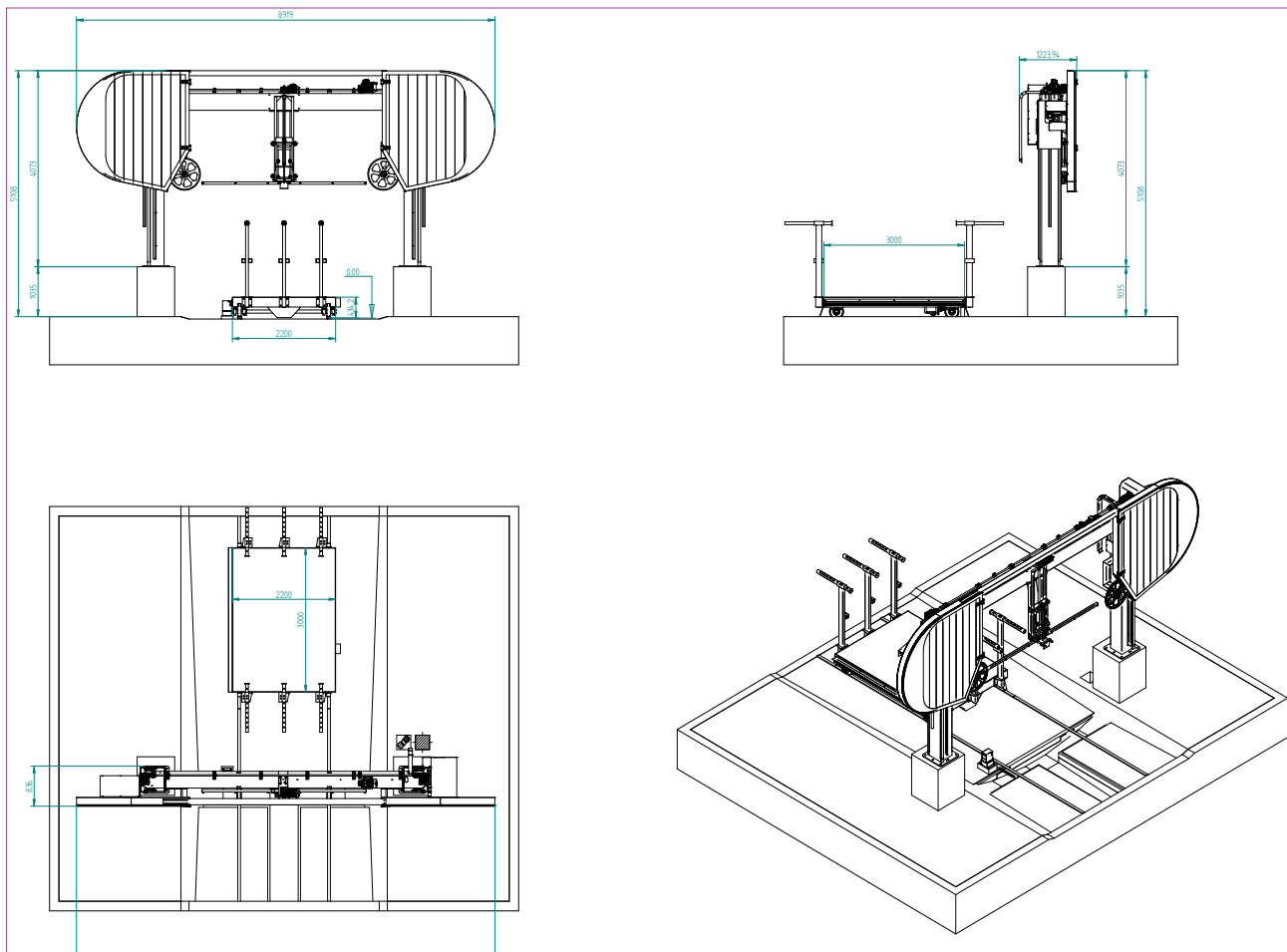
Un grande vantaggio consiste nell'**ottimizzare lo spessore delle lastre** a seconda del diametro del filo (9 - 8,5 - 7,3 - 6,3 - 5,3 - 4,3 mm), **consentendo un recupero di pietra**.



CARATTERISTICHE TECNICHE

QMW 4000

Dimensioni della macchina QTEQ-BIDESE QMW 4000:	L: 9.000 x P: 1.230 x A: 5.100 mm
Pulegge:	∅ 2.150 mm
Pulegge guidafile:	∅ 700
Velocità lineare del filo:	0 - 35 metri / sec.
Velocità di taglio:	0 - 300 cm / h
Salita - discesa in velocità rapida:	33 cm / min
Area di taglio:	3.600 x H = 2.200 mm
Motore filo:	22 kw
Motore salita e discesa:	2,2 kw
Filo diamantato:	∅ 4,3 - 5,3 - 6,3 - 7,3 - 8,5 - 9 mm
Tensionamento del filo:	0 - 450 Kg
Portata d'acqua necessaria:	20 litri / min.
Portata d'aria necessaria:	6 bar - 50 NL / min.
Alimentazione elettrica:	400 V - 50 Hz
Peso:	5.500 Kg
Lunghezza filo:	20.600 mm.
Potenza totale installata:	27 kw
Trasporto:	n. 1 open top 40 piedi





bidese_{QTEQ}

SOLUZIONI
PER IL TUO BUSINESS



QTEQ-Bidese Sp. z o.o.

Jasionka 954
36-002 Jasionka (Poland)
Tel. +48 17 77 962 75

mail: office@qteq.eu
VAT Number: 5170365602
www.bidese.com

COPYRIGHT Q-TEQ 2022

Le informazioni riportate nel presente catalogo non sono impegnative,
Q-TEQ si riserva di apportare variazioni senza preavviso,
non permettendo a terzi azioni di rivalsa o contestazione.